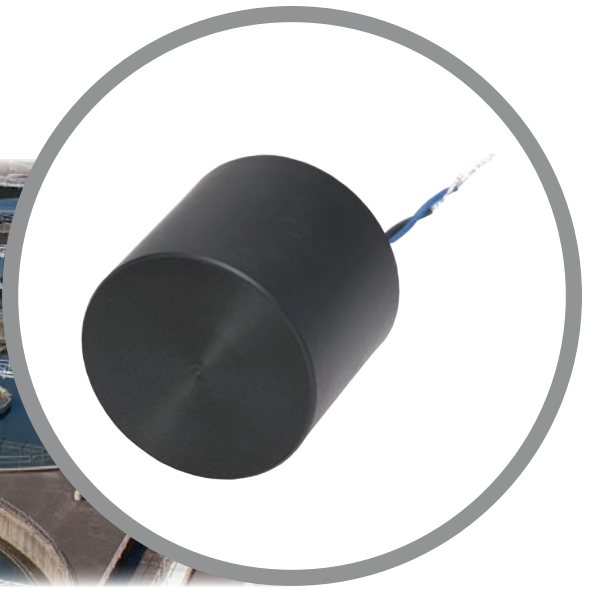


# ATK50

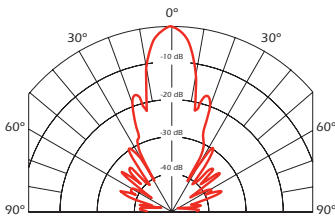


## ESPECIFICACIONES

- Mejor Frecuencia de Operación:** 50 kHz,  $\pm 4\%$
- Mínima Sensibilidad de Transmisión a la Mejor Frecuencia de Transmisión:** 105 dB,  $1\mu\text{Pa/V}$  a 1 m
- Mínima Sensibilidad de Recepción a la Mejor Frecuencia de Recepción:** -170 dB re  $1\text{V}/\mu\text{Pa}$
- Mínima Resistencia en Paralelo:**  $350\ \Omega$ ,  $\pm 30\%$
- Alcance de Detección Mínimo y Máximo\*:** 30 cm a 15 m
- Alcance de Detección Típico:** 35 cm a 10 m
- Capacitancia Libre (1 kHz):** 5,000 pF,  $\pm 100\ \text{pF}$
- Abertura del Haz (Ángulo Completo de -3 dB):**  $10^\circ$ ,  $\pm 2^\circ$
- Máxima Tensión Excitadora (2% del Ciclo de Trabajo de la Ráfaga de Tono):**  $1,000\ \text{V}_{\text{pp}}$
- Temperatura de Funcionamiento:**  $-40^\circ\text{C}$  a  $90^\circ\text{C}$
- Peso:** 190 g
- Alojamiento de Material:** PVDF
- Ventana Acústica:** PVDF

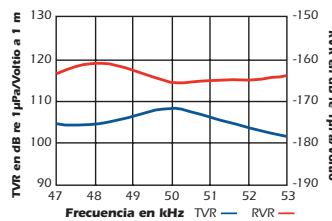
\*Modo Pulso-Eco. Los alcances Mínimo y Máximo son para las condiciones más adecuadas. El alcance real puede variar, dependiendo del procesamiento de la señal y de la combinación de los circuitos de excitación.

### Modelo de Directividad

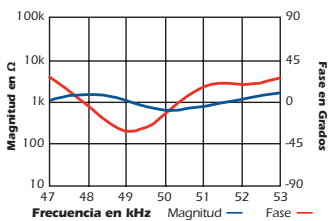


### Transmisión y Recepción

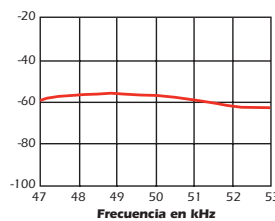
#### Respuesta de Tensión



### Impedancia Magnitud y Fase



### Figura de Mérito (Suma de TVR y RVR)



## 50 kHz

AIRDUCER®

Transductores Ultrasónicos

### Aplicaciones

- Medida de nivel en ambientes cáusticos
- Proximidad
- Prevención de obstáculos
- Robotización

### Características

- Alojamiento de una sola pieza resistente, de PVDF
- Ideal para ambientes químicamente agresivos
- El diseño cilíndrico permite la instalación en diversas aplicaciones

### Dimensiones

